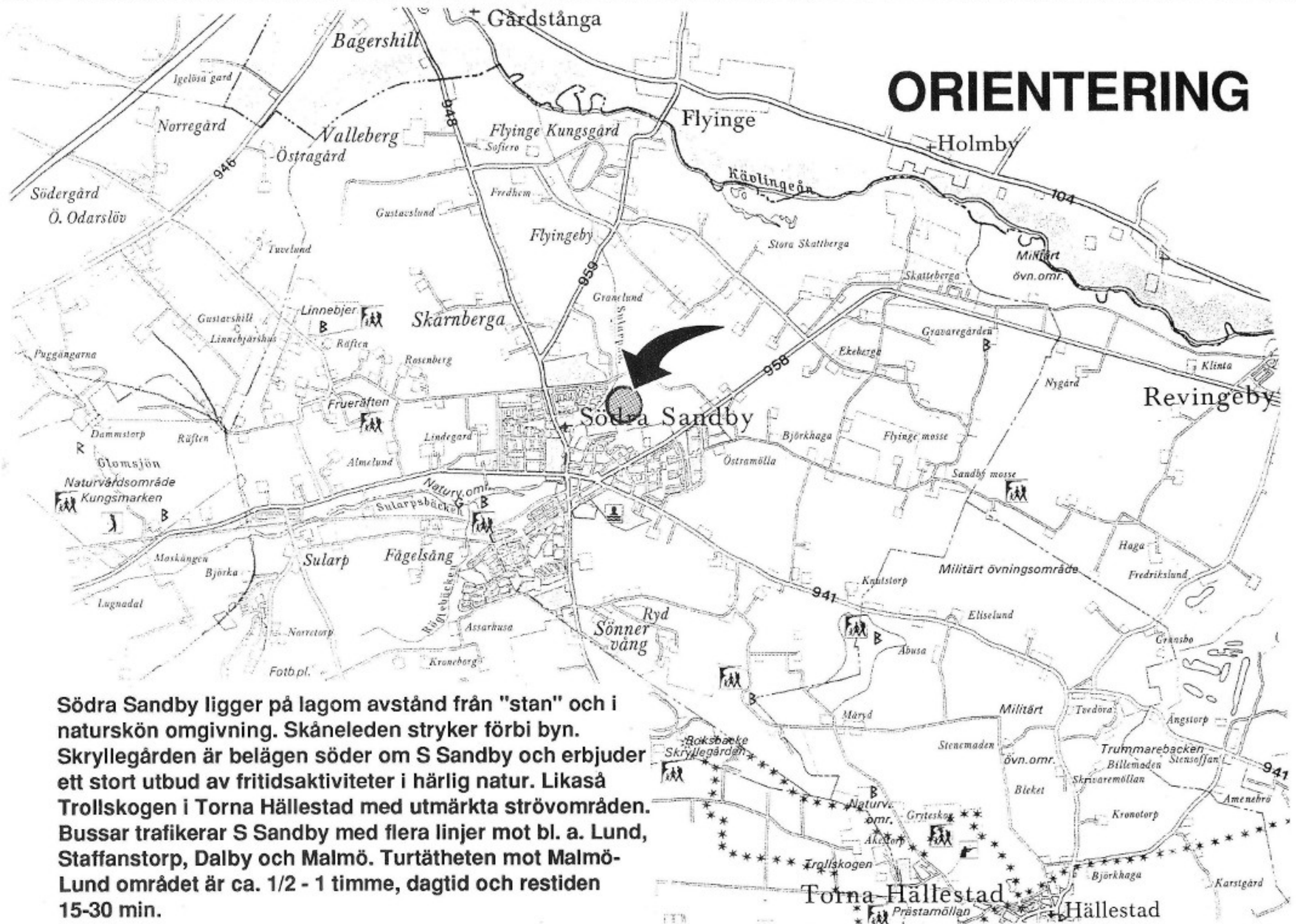




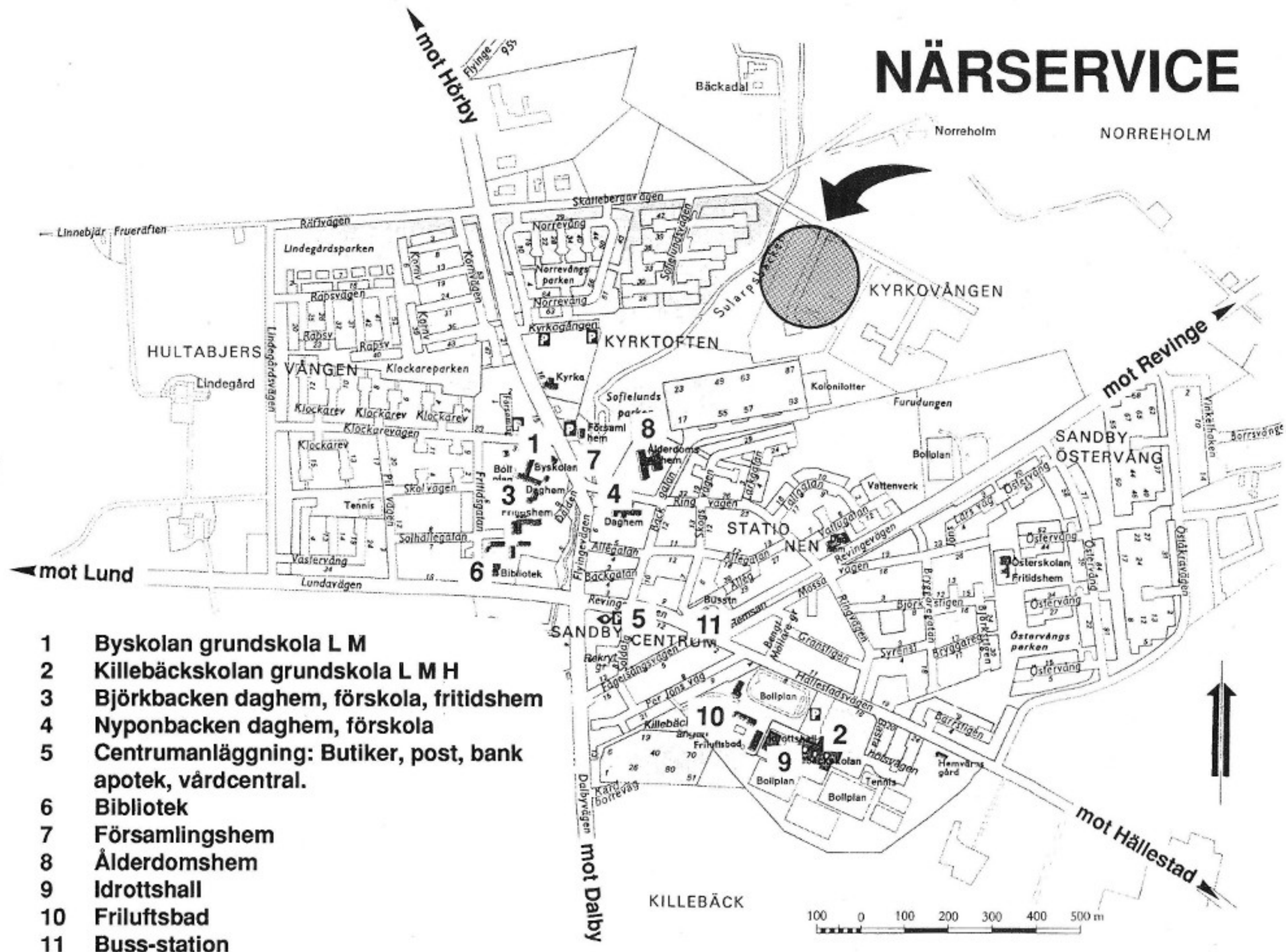
Bostadsrättsföreningen **Kyrkovången**
i Södra Sandby

ORIENTERING



Södra Sandby ligger på lagom avstånd från "stan" och i naturskön omgivning. Skåneleden stryker förbi byn. Skryllegården är belägen söder om S Sandby och erbjuder ett stort utbud av fritidsaktiviteter i härlig natur. Likaså Trollskogen i Torna Hällestad med utmärkta strövområden. Bussar trafikerar S Sandby med flera linjer mot bl. a. Lund, Staffanstorp, Dalby och Malmö. Turtätheten mot Malmö-Lund området är ca. 1/2 - 1 timme, dagtid och restiden 15-30 min.

NÄRSERVICE



- 1 Byskolan grundskola L M
- 2 Killebäckskolan grundskola L M H
- 3 Björkbacken daghem, förskola, fritidshem
- 4 Nyponbacken daghem, förskola
- 5 Centrumanläggning: Butiker, post, bank apotek, vårdcentral.
- 6 Bibliotek
- 7 Församlingshem
- 8 Ålderdomshem
- 9 Idrottshall
- 10 Friluftsbad
- 11 Buss-station

Lägenhetsbeskrivning

Lägenheterna är av typ marklägenheter i ett plan med separat entré och egen uteplats samt 3 st parhus i två våningsplan (totalt 6 lgh.) Planlösningarna är ljusa och öppna. Den maskinella standarden är hög. Det ingår tvättmaskin och torktumlare, kyl/sval och frys som en enhet eller två (beroende på lägenhetens storlek). Tillval kommer att erbjudas vad gäller tapeter, golvbeläggning och köksluckor. I området, liksom i större delen av Sverige, kan radon förekomma i marken. För att hindra eventuellt radon från att tränga in i husen, kommer dessa att utföras radonskyddade.

Material och färger





Husen är utvändigt klädda med gult tegel.
Taken är belagda med tegelröda betongtakpannor.
Trädetaljer målas i ljusa färger.

Hustyper

A	2 rok	63,3 m ²	-21 st
B	3 rok	75,8 m ²	-14 st
C	4 rok	118,2 m ²	- 6 st
D	3 rok	91,3 m ²	- 8 st
E	3 1/2 rok	110,4 m ²	-15 st

Enligt bostadsnomenklaturen benämns rum som understiger 10 m² för halvrum.

Beteckningar

G	Garderob
L	Linneskåp
St	Städsåp
F	Frys
K	Kyl
	Spis
	Plats för diskmaskin
Klk	Klädkammare
Kpr	Kaprum
	Schakt
Tm/Tt	Tvättmaskin/Torktumlare
Gp	Gaspanna
Tl	Taklucka
*	TV-uttag
	Telefon



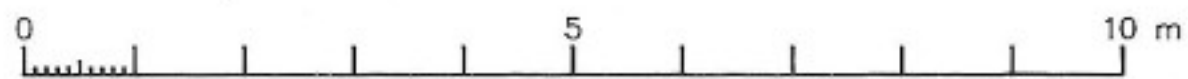
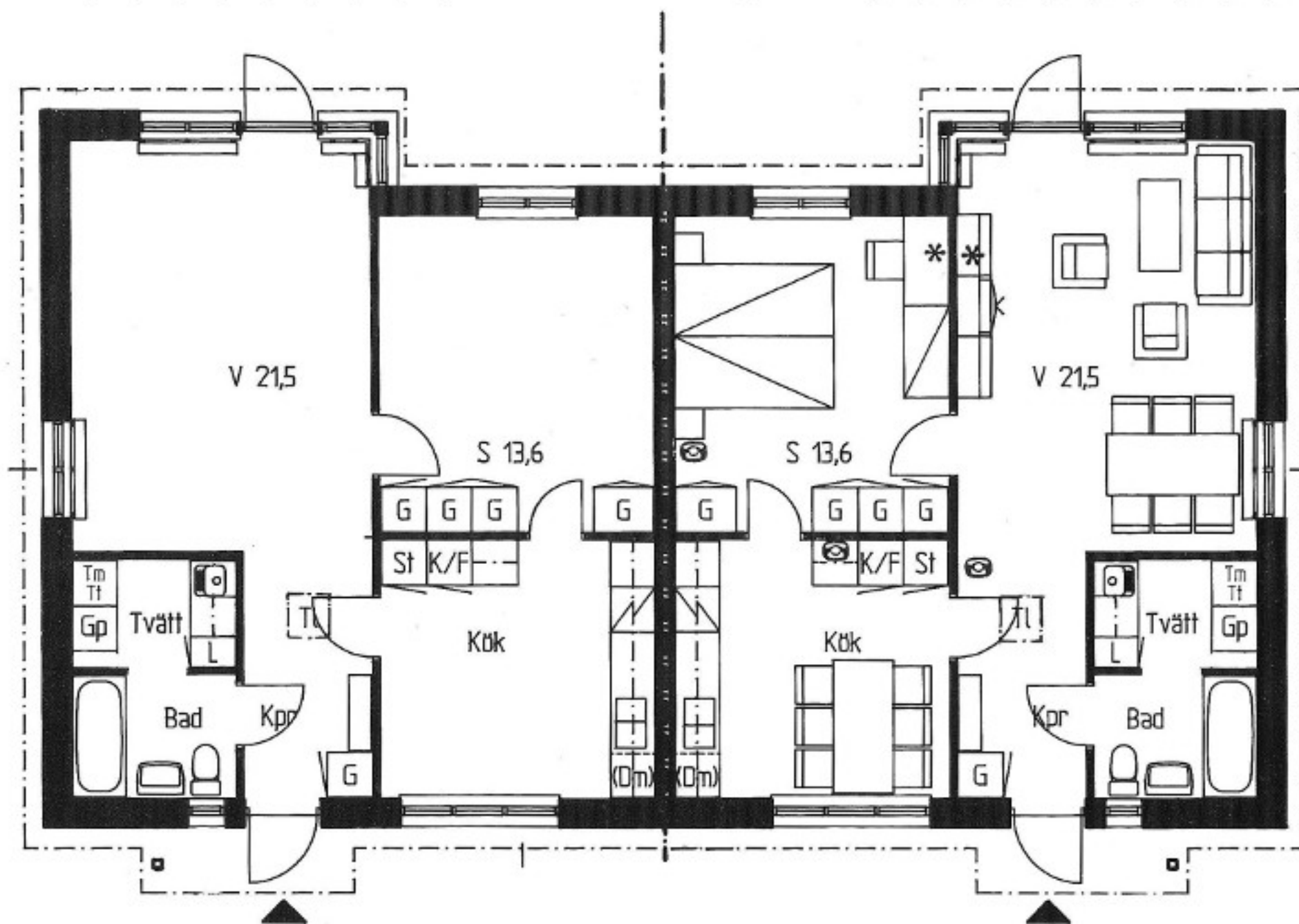
Entréfasad



Trädgårdsfasad

spegelvända lgh. nr
26,30,34,39,42,44,45,51,58,59

Lgh.nr. 24,25,29,33,37,38,43,46,49,50,60



Hus **A** 2 RoK 63,3m²



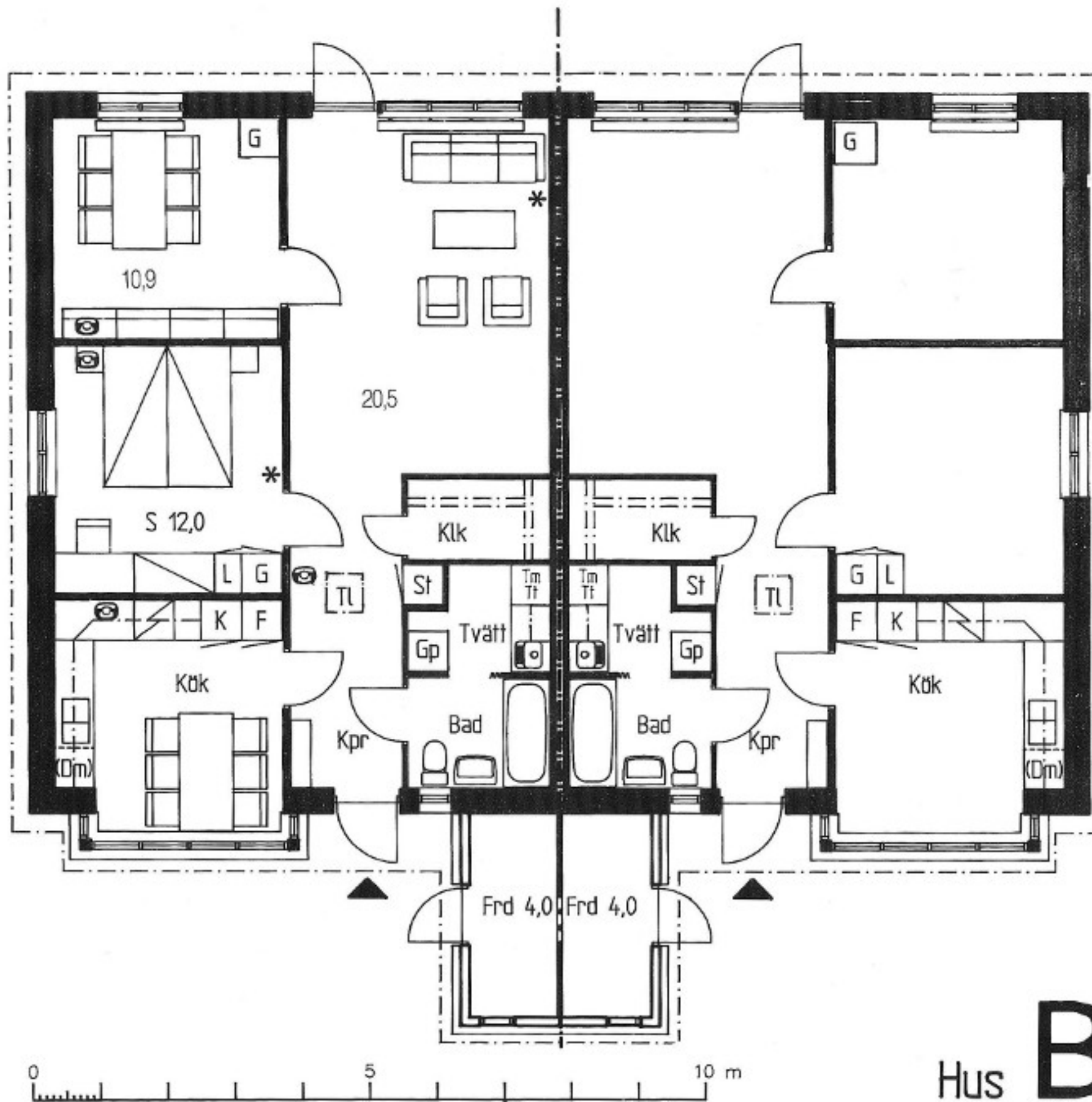
Entréfasad



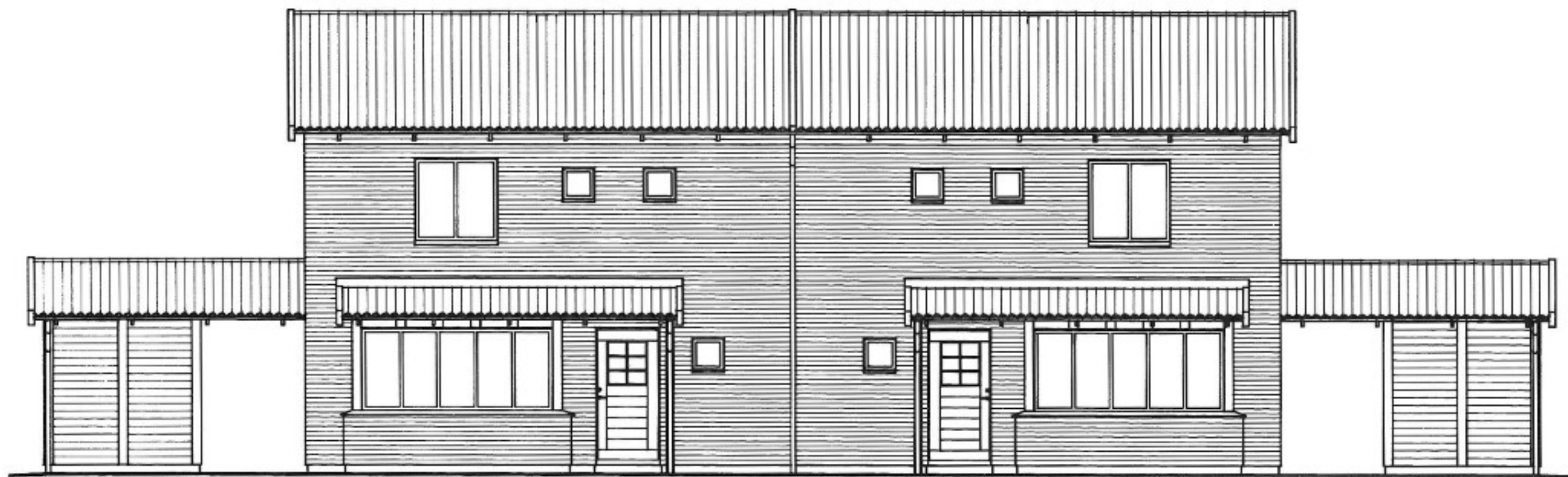
Trädgårdsfasad

Lgh.nr. 28,32,48,53,57,62,63

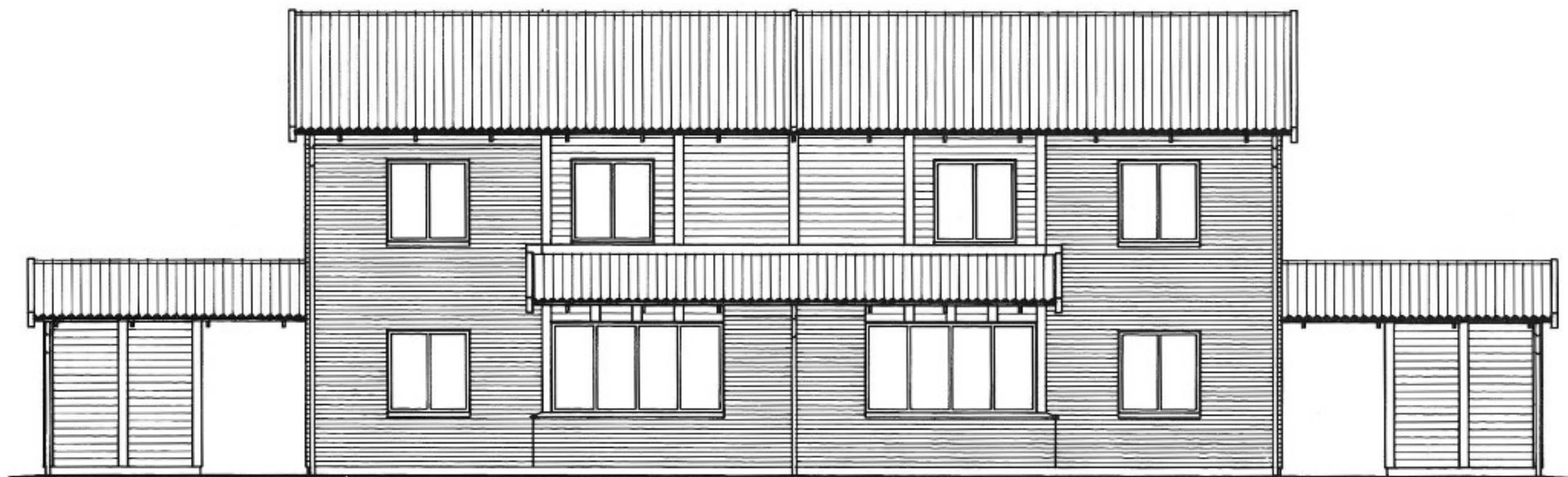
spegelvända lgh. nr 27,31,47,52,56,61,64



Hus **B** 3 RoK 75,8m²

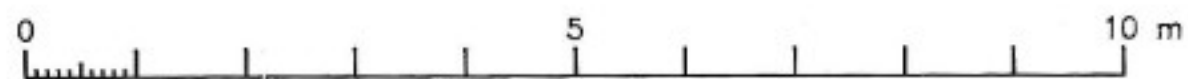
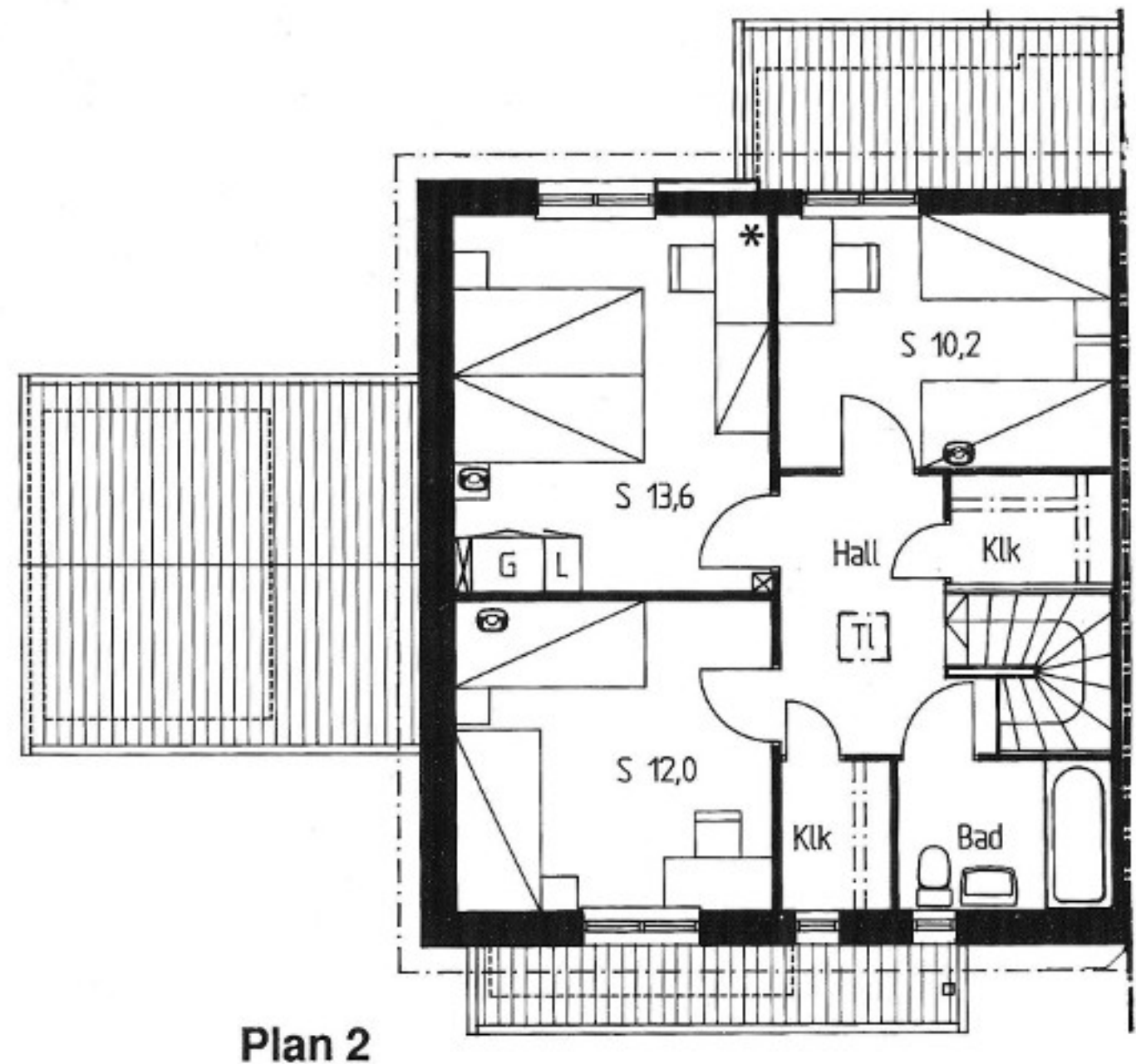
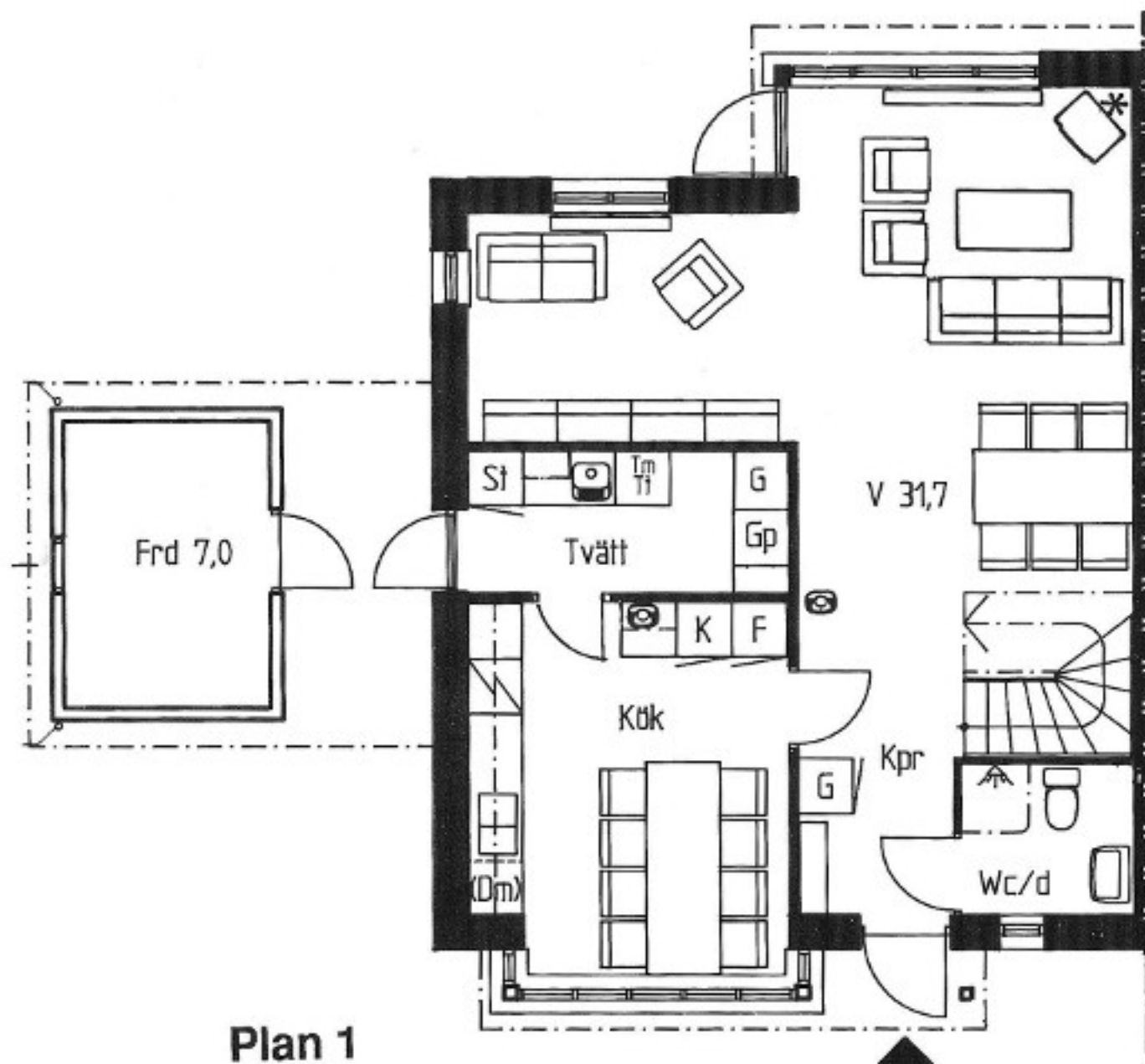


Entréfasad

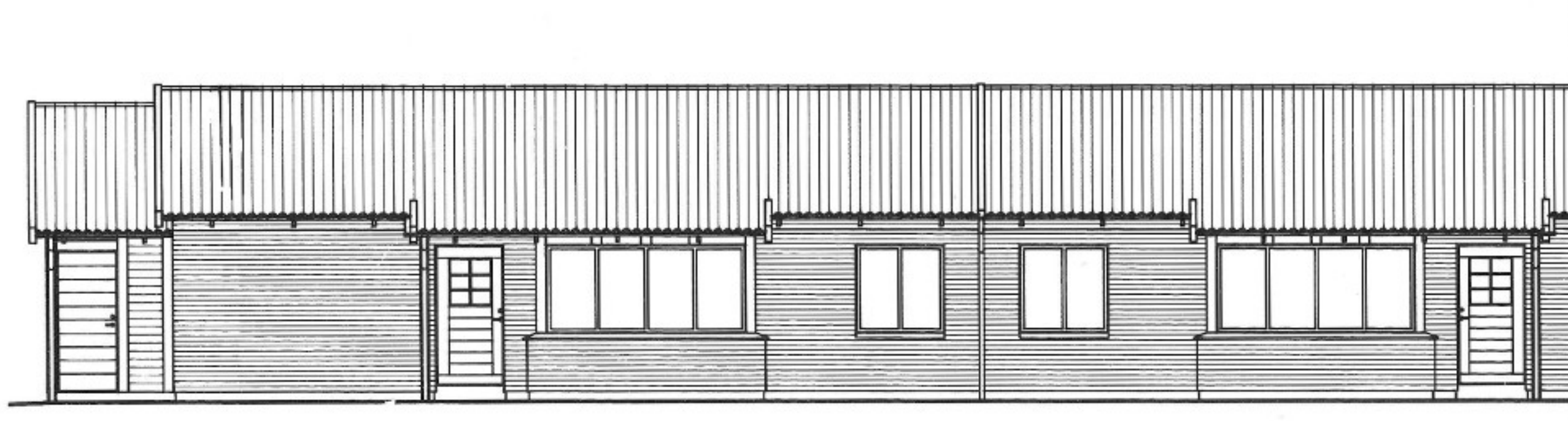


Trädgårdsfasad

Lgh.nr. 36,41,54
 spegelvända lgh. nr 35,40,55



Hus **C** 4 RoK 118,2m²



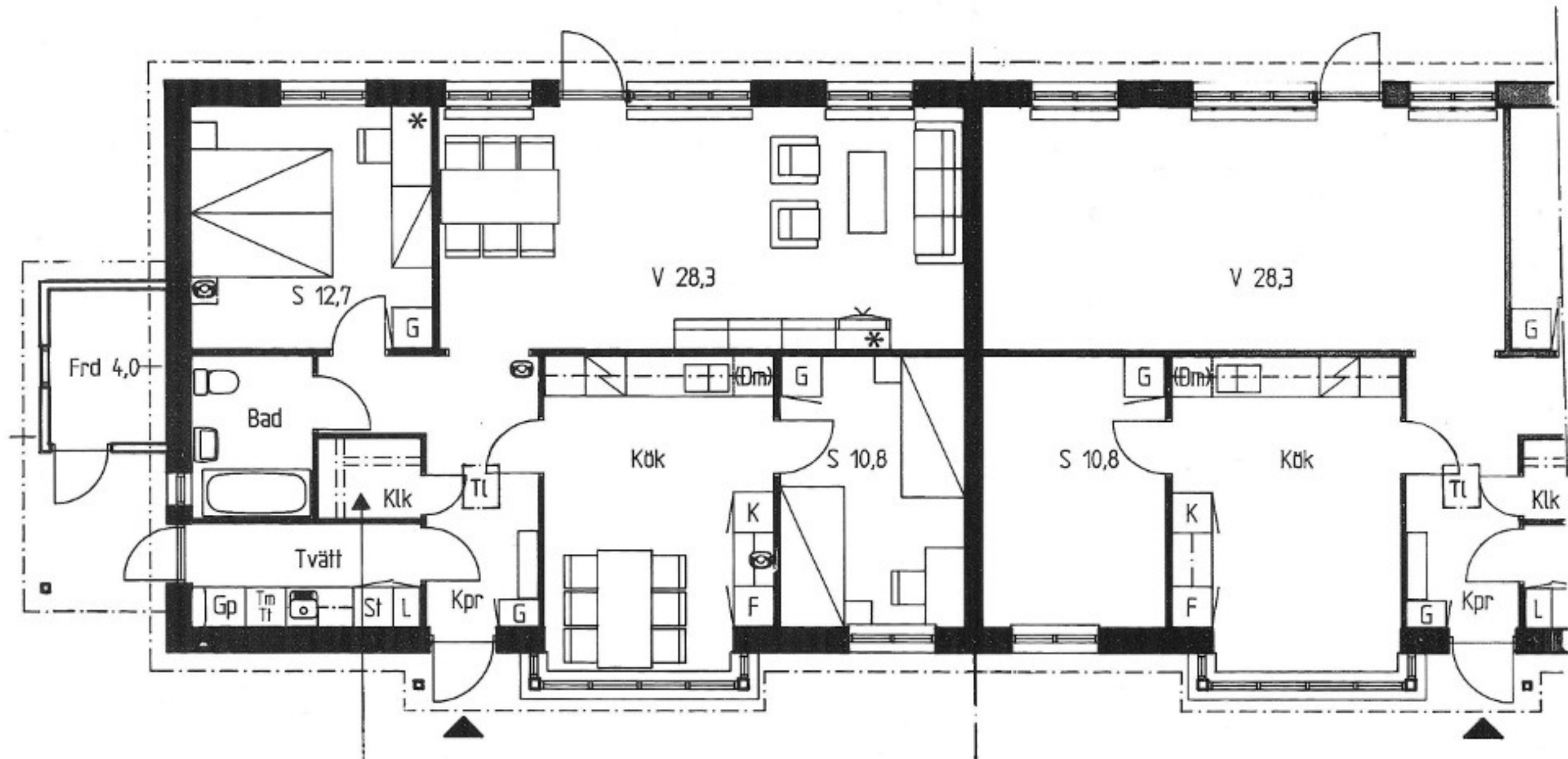
Entréfasad



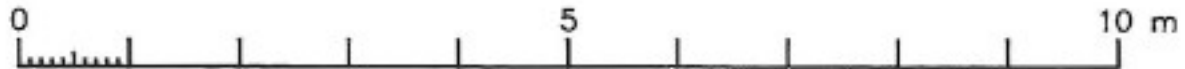
Trädgårdsfasad

Lgh.nr. 2,16,18,22

spegelvända lgh. nr 1,15,17,21



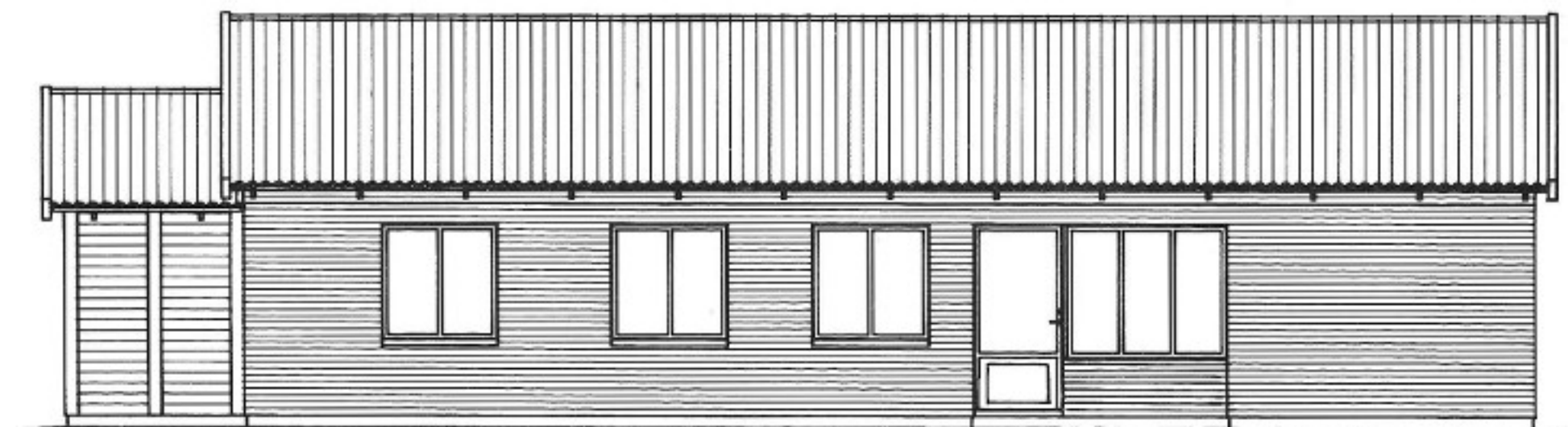
Klk har förberetts för WC (avlopp)



Hus **D** 3 RoK 91,3m²

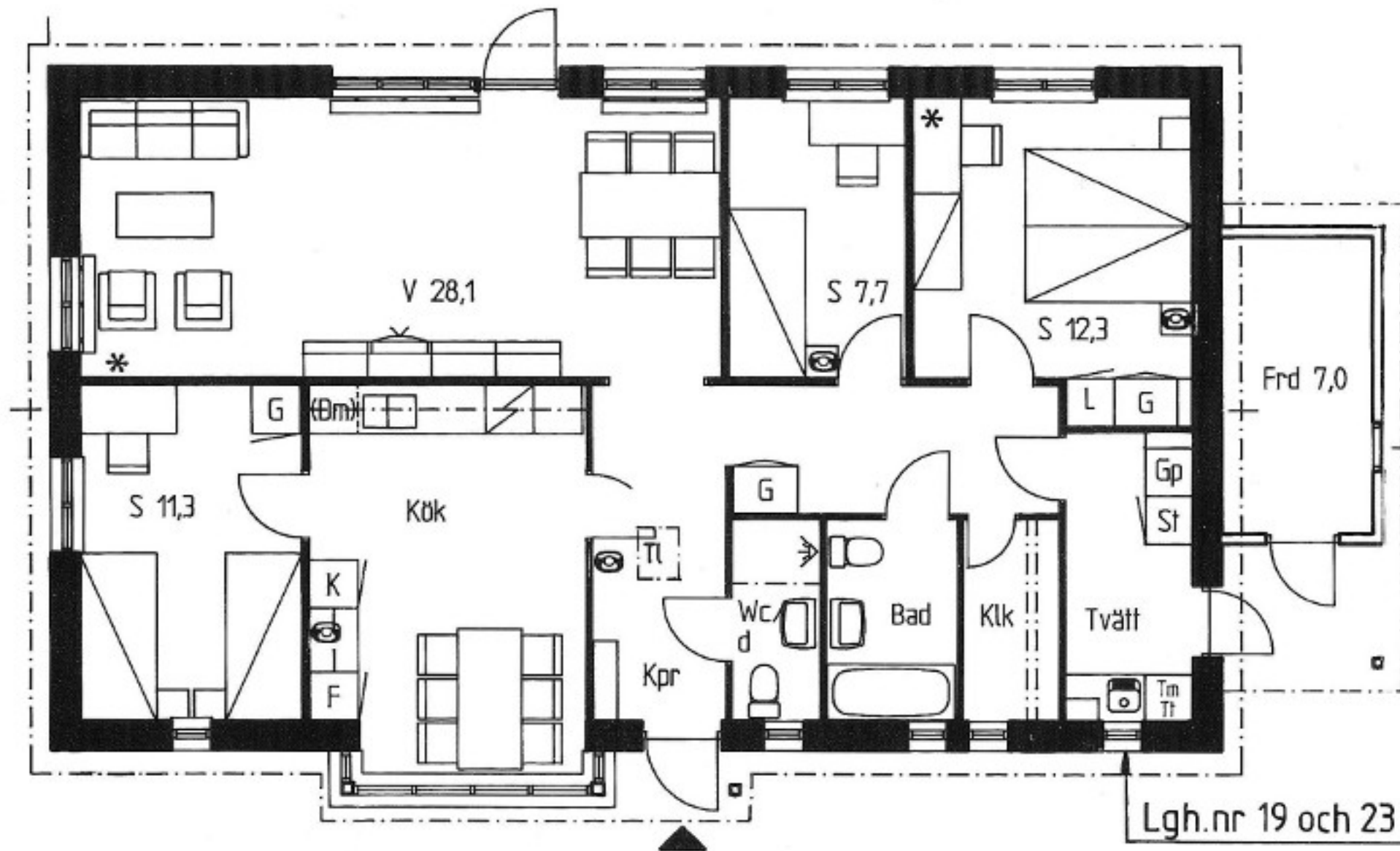


Entréfasad

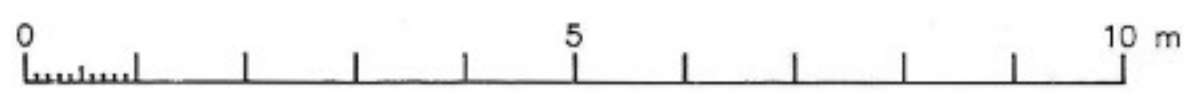


Trädgårdsfasad

Lgh.nr. 4,5,6,8,9,10,11,12,13,14,19,23
 spegelvända lgh. nr 3,7,20



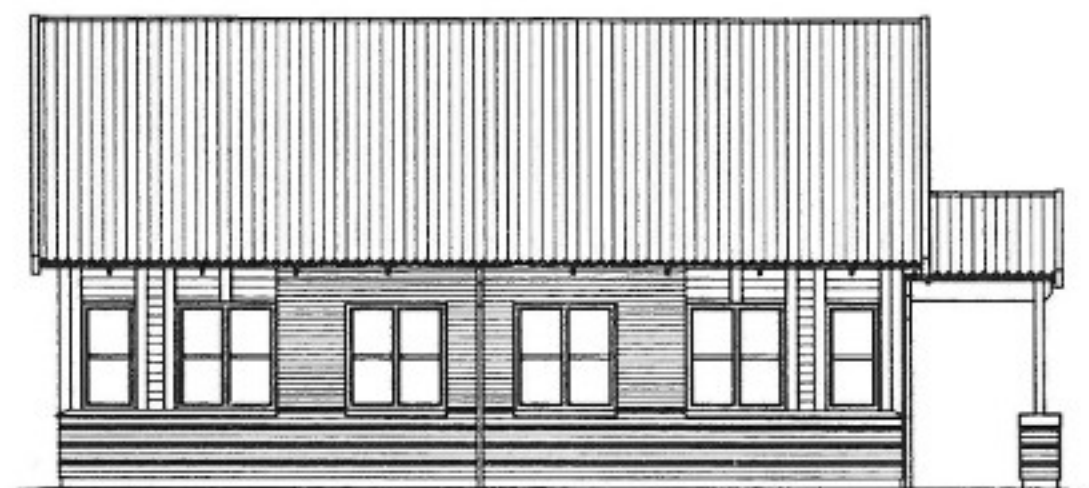
Lgh.nr 19 och 23 har groventré här.



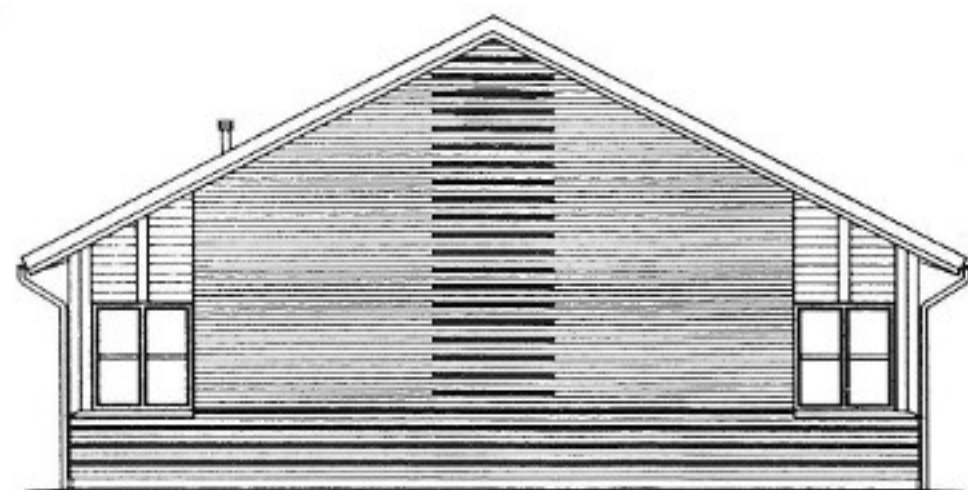
Hus **E** 3 1/2 RoK 110,4m²



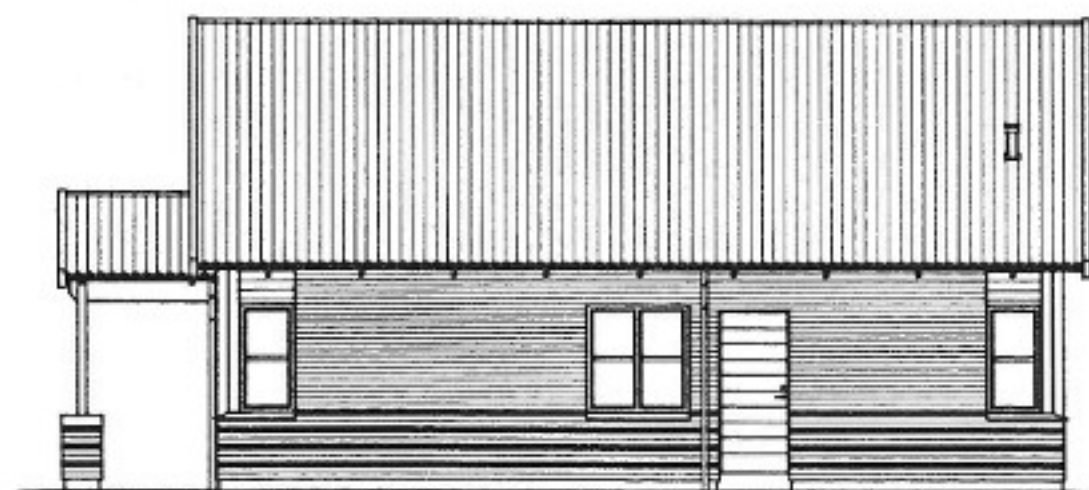
Entréfasad (sydväst)



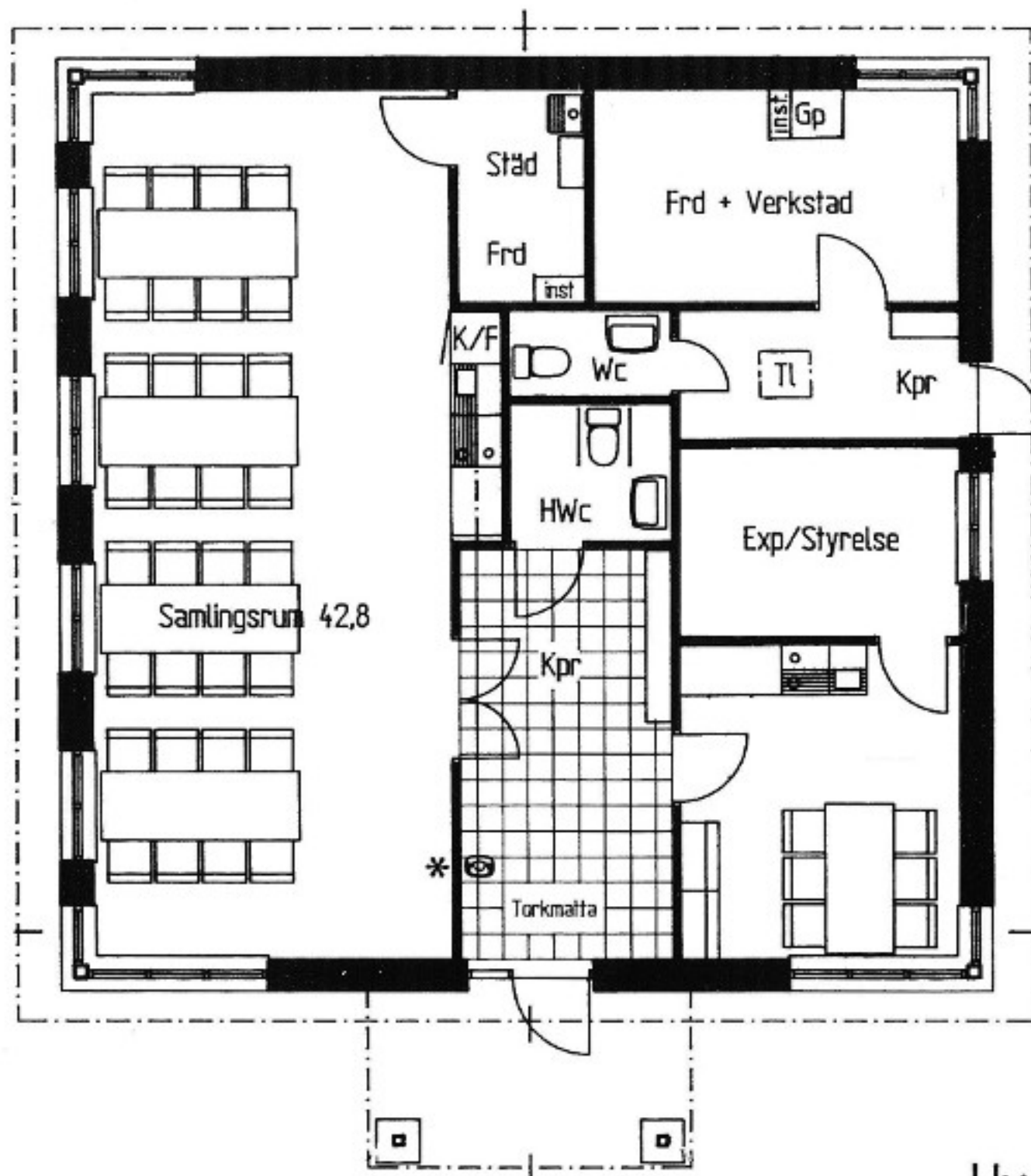
Långfasad (nordväst)



Gavel (nordost)



Långfasad (sydost)



Hus **Kv** Kvartersgård 104,0m²

Att bo i en HSB bostadsrätt

Den kooperativa boendeformen som HSB representerar innebär att man som bostadsrättsinnehavare har goda möjligheter att påverka sitt boende. Medlemskapet i en bostadsrättsförening innebär bl.a. att man kan engagera sig aktivt genom att delta i val av styrelse, framlägga förslag i olika frågor t.ex. förbättring av lekplatsutrustning och inrättande av fler möjligheter att utöva olika fritidsaktiviteter eller att själv engagera sig i styrelse- eller kommittéarbete. Bostadsrättsinnehavaren ansvarar själv för bostadens underhåll invändigt. Varje månad avsätts en summa av hyran (månadsavgiften) för detta ändamål till den s.k. inre fonden som bostadsrättsinnehavaren själv disponerar över. Bostaden kan lämnas som säkerhet för lån till insats (grundavgiften).

EGNA ANTECKNINGAR

Här ses de olika hustyperna med resp. lägenhetsnummer.

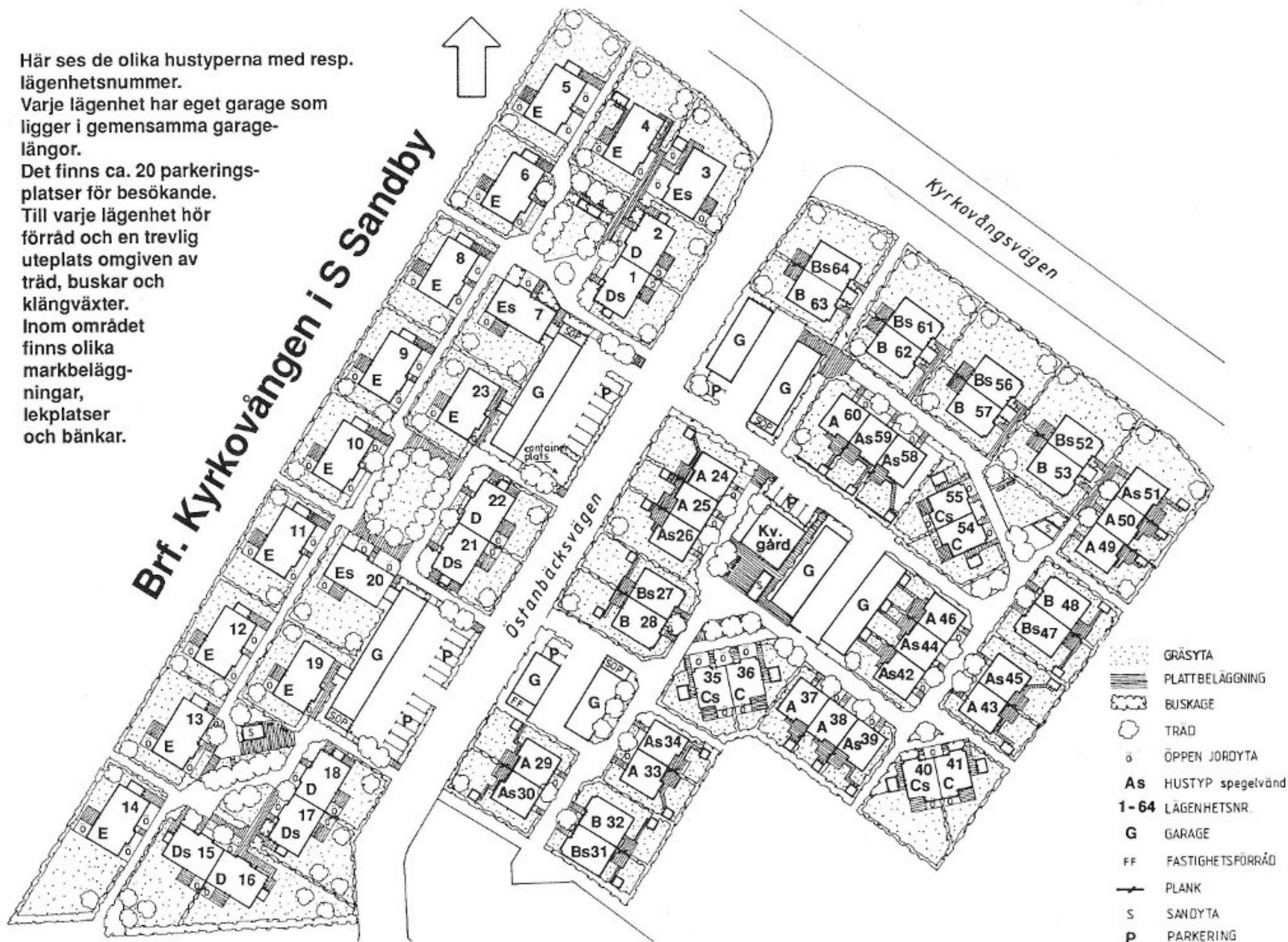
Varje lägenhet har eget garage som ligger i gemensamma garage-längor.

Det finns ca. 20 parkeringsplatser för besökande.

Till varje lägenhet hör förråd och en trevlig uteplats omgiven av träd, buskar och klängväxter.

Inom området finns olika markbeläggningar, lekplatser och bänkar.

Brf. Kyrkovången i S Sandby



- GRÄSYTA
- PLATTBELÄGGNING
- BUSKAGE
- TRÄD
- ÖPPEN JORDYTA
- As HUSTYP spegelvävd
- 1-64 LÄGENHETSNR.
- G GARAGE
- FF FASTIGHETSFÖRRÅD
- PLANK
- S SANDYTA
- P PARKERING

Kortfattad teknisk beskrivning

Konstruktion

Grundläggning: Betongplatta och isolering på markbädd av makadam. Lättklinkerblock på armerad betongsula. Dränering.

Ytterväggar: 1/2-stens fasadtegel, visst inslag av träpanel (målad). Träregelstomme med erforderlig isolering, insida av gipsskiva.

Innerväggar: Regelstomme med gips.

Taklag: Betongtakpannor, erforderlig isolering av lösull, gipsplank.

Ytterdörrar: Trä, täckmålade.

Fönster/Fönsterdörr: Treglas, karmar och bågar utvändigt beklädda med aluminium och invändigt av vitmålat trä.

Lgh-förråd: Friliggande eller sammankopplat med huset. Väggar av trä. Oisolerat.

Ventilation: Mekanisk frånluft.

Värme: Egen gaspanna (naturgas) för värme och varmvatten.

Ytbehandling

Golv: Eklamell i vardagsrum. Helsvatsad plastmatta i bad och dusch/toalett. Plastmatta i övriga utrymmen.

Väggar: Svetsad väggplastmatta i bad och dusch. Målat i tvätt och klädkammare. Papperstapet i övriga utrymmen.

Tak: Vitmålade gipsplank.

Inredning och utrustning

Kök: Vitmålade kökssnickerier i omfattning enligt ritning. Rostfri diskbänk. Förberedelse för diskmaskin. Stänkskydd av kakel. Spis med fyra plattor. Spiskåpa, kyl/sval och frys med överskåp förutom i tvåorna där kyl/sval/frys utgör en skåpsenhet. (en skåpsenhet i hus A).

Tvätt: Tvättmaskin, torktumlare och tvättbänk med trådbackar och låsbart skåp under tvätthon, väggskåp. I övrigt skåpsinredning enl. ritning.

Bad: Vitt sanitetsporcelain i omfattning enligt ritning. Vitt skåp med rakuttag, ljusramp och spegel. Toalettpappershållare, handdukstork, klädkrok och badkarshandtag.

Dusch/toalett

Spegel, lampa, draperiskena och tvålköpp.

Övrigt

Fönsterbänkar av marmor. Klädkammarinredning enligt ritning. Vitlackerade släta innerdörrar med förkromat trycke. Fönster- och dörrfoder och golvsocklar målade. Lås typ ASSA 2000 i entrédörr. Hatthylla, gardinbeslag, brevlåda samt husnummerskylt. Kabel-TV

Besiktning: Besiktning utföres av godkänd besiktningsman. Bostadsrättsköparen beredes möjlighet att närvara vid besiktningen.

Garanti: Garantitiden är två år från och med godkänd slutbesiktning. Via HSB:s Riksförbund finns en produktionsgaranti som garanterar att projektet blir färdigställt i rätt tid. Via Folksam finns en ansvarsutfästelse som säkerställer att väsentliga fel och brister i huset avhjälpas inom 10 år från och med slutbesiktning.

Rätt till ändringar förbehålles:

Under projekterings- och byggtiden förbehåller föreningen sig rätten att göra förändringar avseende exempelvis justering av planlösning, förändring av ytskikt, inredning och utrustning etc.

Här ses de olika hustyperna med resp. lägenhetsnummer.

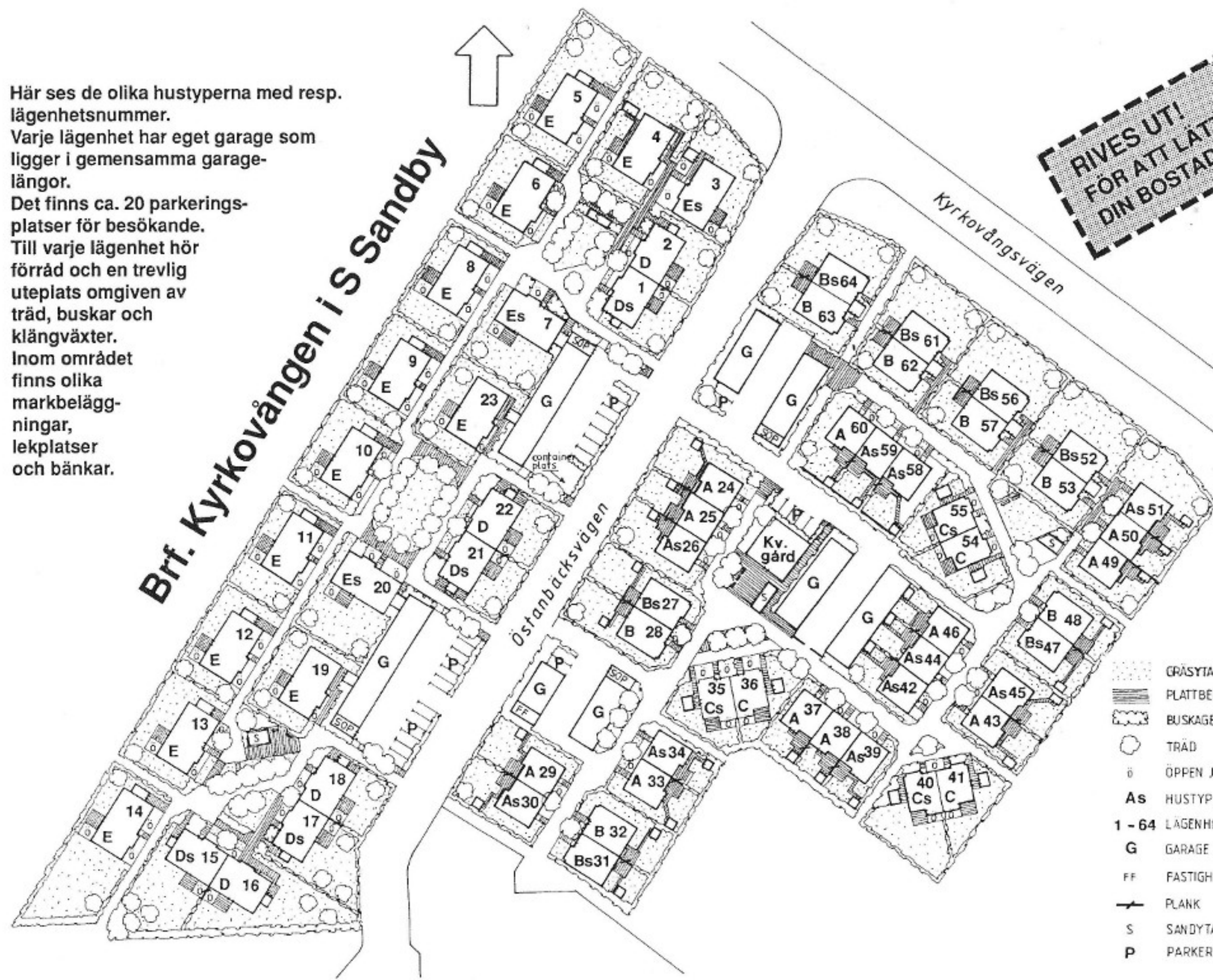
Varje lägenhet har eget garage som ligger i gemensamma garage-längor.

Det finns ca. 20 parkeringsplatser för besökande.

Till varje lägenhet hör förråd och en trevlig uteplats omgiven av träd, buskar och klängväxter.

Inom området finns olika markbeläggningar, lekplatser och bänkar.

Brf. Kyrkovången i S Sandby




**RIVES UT!
FÖR ATT LÄTTARE VÄLJA
DIN BOSTAD I OMRÅDET**

- GRÄSYTA
- PLATTBELÄGGNING
- BUSKAGE
- TRÄD
- ÖPPEN JORDYTA
- As HUSTYP spegelvänd
- 1 - 64 LÄGENHETS NR.
- G GARAGE
- FF FASTIGHETS FÖRRÅD
- PLANK
- S SANDYTA
- P PARKERING

Information och försäljning

HSB Mellersta Skåne
Knut den stores gata 2
221 01 Lund

 046-16 08 00

Öppettider: månd - fred 09.00-16.00
även månd och onsd 16.00-18.00
juni-aug endast onsd 16.00-18.00

Förmedling

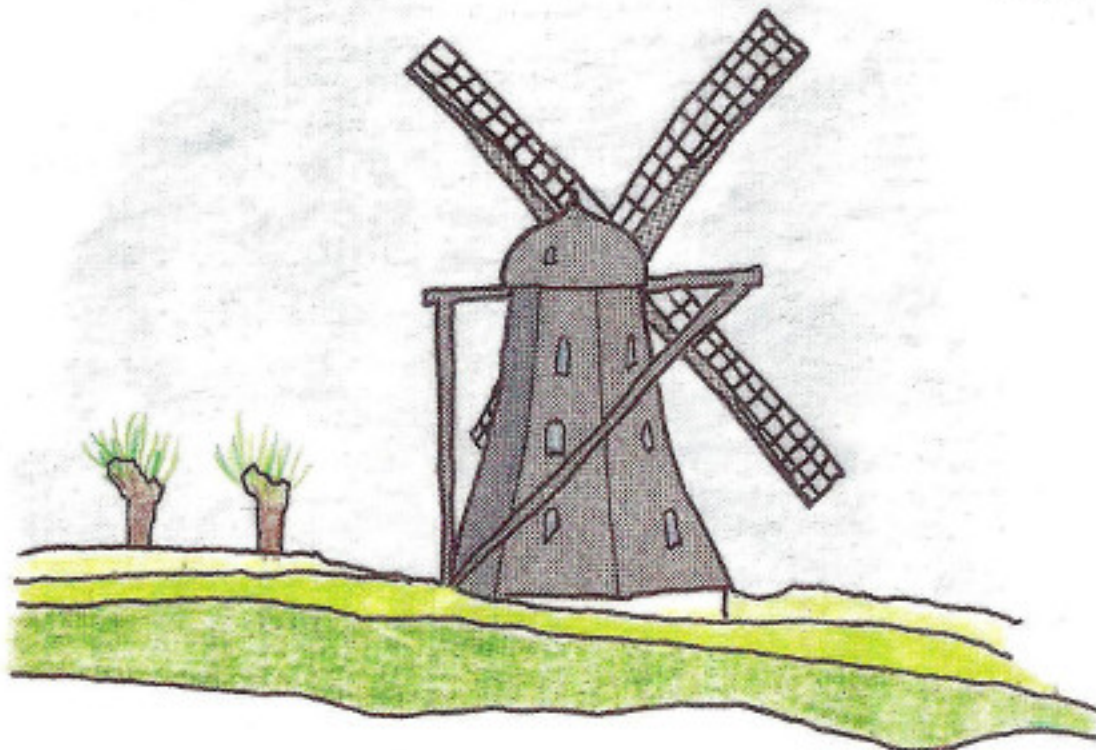
Husen förmedlas genom Bostadsförmedlingen
i Lunds kommun, Skomakaregatan 12
223 50 Lund

Besökstider: månd - tors 10.30-12.30
sept - maj torsd även 16.00-18.00

 046-35 65 00 månd - tors 8.30-10.00

Husen förmedlas också av HSB Mellersta Skåne

Byggherre: HSB Mellersta Skåne, Lund
Arkitekt: HSB Riksförbund Region Söder
Totalentreprenör: PEAB ENTREPRENAD MALMÖ AB



**HSB - BOSTADSRÄTT
ETT KLOKT VAL!**

